



BAUREIHE MF FL

Robuste, leistungsstarke Frontlader

Hubhöhe von 3,55 bis 4,96 m Hubkraft von 2,22 bis 3,27 t



VON MASSEY FERGUSON

Inhalt



Seite 04

Die neue Generation der Massey Ferguson-Frontlader



Seite 08

Die Baureihe MF FL – sehen Sie sich den Frontlader genauer an



Seite 14

Müheloser Anbau von Arbeitsgeräten



Seite 16

Optimale Sicht und perfekt integrierte Bedienelemente



Seite 18

Ein Höchstmaß an Komfort und Effizienz



Seite 22

Arbeitsgeräte für die Frontlader der Baureihe MF FL: So einzigartig wie Sie

- 04 Die neue Generation der Massey Ferguson-Frontlader
- 06 Wählen Sie den passenden Frontlader für Ihren Massey Ferguson-Traktor aus unserem vielseitigen Angebot
- 08 Die Baureihe MF FL – sehen Sie sich den Frontlader genauer an
- 10 Für die anspruchsvollen Aufgaben entwickelt und gebaut
- 12 Einfach an- und abzubauen
- 14 Müheloser Anbau von Arbeitsgeräten
- 16 Optimale Sicht und perfekt integrierte Bedienelemente
- 18 Ein Höchstmaß an Komfort und Effizienz
- 20 Optionen, die perfekt zu Ihren Anforderungen passen
- 22 Arbeitsgeräte für die Frontlader der Baureihe MF FL: So einzigartig wie Sie
- 24 Ballengreifer
- 25 Ballengreifer und Schaufeln
- 26 Schaufeln, Silagebergung und -zuführung
- 28 Gabeln, Hubvorrichtungen und Zubehör
- 30 Technische Daten

Höchste Qualität von Massey Ferguson



Wenn Sie heute einen Frontlader der Baureihe MF FL kaufen, können Sie erwarten, dass dieser den neuesten Betriebs- und Umweltstandards gerecht wird. Sie können erwarten, dass er die besten Technologien von heute mit Komfort, Bedienerfreundlichkeit, Zuverlässigkeit und Qualität vereint – tagein, tagaus. Unsere Ingenieure haben die Landwirtschaft im Blut und arbeiten mit Weitblick. Mit unermüdlichem Eifer entwickeln sie neue Lösungen für die komplexen Herausforderungen in der Landwirtschaft von heute und morgen.

Zuverlässigkeit liegt in unserer DNA. Wir verpflichten uns zu höchster Qualität zu jeder Zeit. Jedes Bauteil der neuen Frontladerbaureihe MF FL wurde sorgfältig entwickelt und ausgewählt. Bei Herstellung und Montage kommen stets die neuesten Fertigungstechnologien zum Einsatz.





Die neue Generation der Massey Ferguson-Frontlader

BAUREIHE MF FL

Wenn Sie für Ihren Massey Ferguson-Traktor einen robusten, zuverlässigen Frontlader suchen, dann haben Sie ihn jetzt gefunden. MF-Traktoren und MF FL Frontlader bilden eine perfekte Einheit für höchste Leistung und Produktivität und überzeugen auch unter harten Bedingungen mit kompromissloser Zuverlässigkeit.

Wählen Sie den passenden Frontlader für Ihren Massey Ferguson-Traktor: Die Baureihe MF FL ist zugeschnitten auf Traktoren der Marke Massey Ferguson von 70 bis 400 PS. So wird eine perfekte Kombination von Traktor und Frontlader auf einfachste Weise erreicht. Im 20 Modelle umfassenden Produktprogramm haben Sie die Wahl zwischen Frontladern mit oder ohne Parallelführung sowie zahlreichen Optionen und Zusatzausstattungen zur Steigerung von Leistung und Produktivität.

Welche Anforderungen Sie an einen Frontlader auch stellen, ein Modell der MF FL-Frontladerserie wird sie meistern. Von den täglichen Aufgaben auf dem Hof bis hin zur härtesten Lohnarbeit: Die Frontlader der Baureihe MF FL werden für verschiedenste Anwendungen eingesetzt – so überzeugen sie nicht nur beim Einsatz in zahlreichen Veredlungs- und Mischbetrieben, sondern auch im Gemüseanbau, bei der Freizeitanlagen- und Landschaftspflege, in der Forstwirtschaft sowie bei der intensiven Nutzung im kommunalen Bereich.

Unsere umfangreiche Frontlader-Palette bietet Ihnen eine riesige Auswahl mit vorbildlichen Hubhöhen und Hubkräften, sodass Sie garantiert den perfekten Frontlader für Ihre Aufgaben finden.



Baureihe MF FL – das Modellangebot

Modell	Typ	Maximale Hubhöhe – gemessen am Drehpunkt	Hubkraft auf 1,5 m Höhe – am Drehpunkt
MF FL.3522	Ohne Parallelführung	3,55 m	2.220 kg
MF FL.3723	Ohne Parallelführung	3,79 m	2.310 kg
MF FL.4125	Ohne Parallelführung	4,06 m	2.470 kg
MF FL.4227	Ohne Parallelführung	4,25 m	2.730 kg
MF FL.3615	Mit Parallelführung	3,55 m	1.540 kg
MF FL.3619	Mit Parallelführung	3,55 m	1.850 kg
MF FL.3817	Mit Parallelführung	3,81 m	1.690 kg
MF FL.3819	Mit Parallelführung	3,79 m	1.930 kg
MF FL.3823	Mit Parallelführung	3,79 m	2.270 kg
MF FL.4018	Mit Parallelführung	4,02 m	1.780 kg
MF FL.4121	Mit Parallelführung	4,06 m	2.090 kg
MF FL.4124	Mit Parallelführung	4,06 m	2.430 kg
MF FL.4220	Mit Parallelführung	4,2 m	2.000 kg
MF FL.4323	Mit Parallelführung	4,25 m	2.310 kg
MF FL.4327	Mit Parallelführung	4,25 m	2.680 kg
MF FL.4621	Mit Parallelführung	4,55 m	2.070 kg
MF FL.4624	Mit Parallelführung	4,6 m	2.420 kg
MF FL.4628	Mit Parallelführung	4,6 m	2.780 kg
MF FL.5029	Mit Parallelführung	4,96 m	2.860 kg
MF FL.5033	Mit Parallelführung	4,96 m	3.270 kg



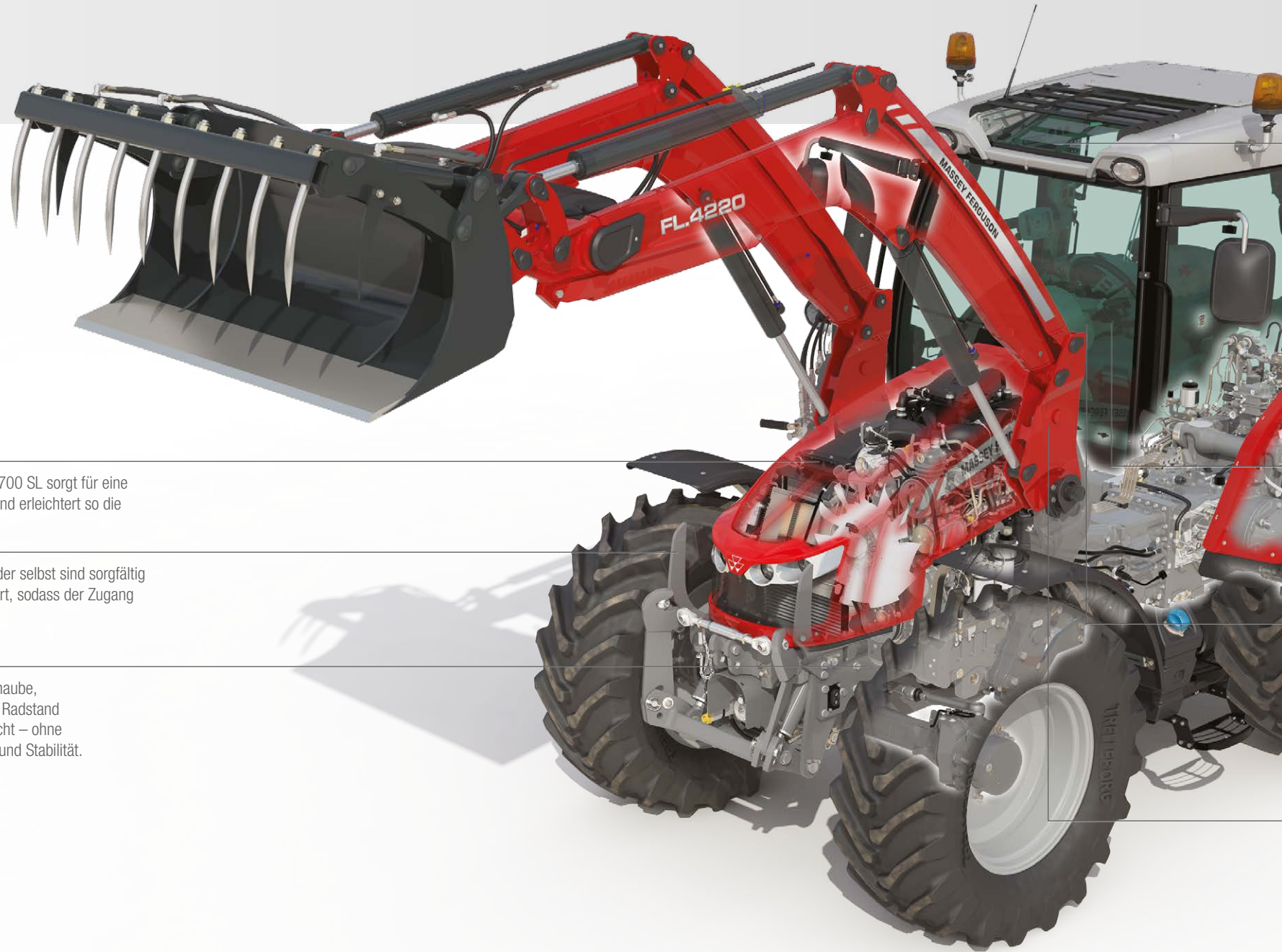
**Wählen Sie den passenden
Frontlader für Ihren
Massey Ferguson-Traktor aus
unserem vielseitigen Angebot**

Die Baureihe MF FL – Sehen Sie sich den Frontlader genauer an

Das Design der Massey Ferguson Frontlader-Anbaurahmen – Die Basis für den optimalen Anbau des Frontladers

Zwei zweifelsohne beeindruckende Maschinen perfekt zu einer Einheit integriert. Dank des ausgeklügelten Designs unserer Traktoren, ist Ihr Kauf der Beginn einer höchst produktiven Partnerschaft zwischen Ihnen sowie dem Frontlader und Ihrem Traktor, welche Ihnen eine kompromisslose Kombination aus Leistung, Flexibilität und Komfort bieten.

BAUREIHE MF FL



Die Freisichthaube der Baureihe MF 5700 SL sorgt für eine unvergleichlich gute Sicht nach vorn und erleichtert so die Arbeit mit Frontladern.

Die Frontladerkonsole und der Frontlader selbst sind sorgfältig und eng an der Motorhaube positioniert, sodass der Zugang nicht beeinträchtigt wird.

Die Kombination aus schlanker Motorhaube, profiliertem Chassis und großzügigem Radstand gewährleisten eine ausgezeichnete Sicht – ohne jegliche Kompromisse bei Wendigkeit und Stabilität.



Entdecken Sie die perfekte Kombination aus Traktor und Frontlader

Das Design der Massey Ferguson Frontlader-Anbaurahmen – Die Basis für den optimalen Anbau des Frontladers

Optionales Visioline-Dach* für optimale Sicht beim Frontladerbetrieb.

Mit dem einzigartigen Massey Ferguson PowerControl-Hebel kann der Fahrer die Fahrtrichtung wechseln (Vorwärts/Rückwärts) und die Dynashift-Stufen sowie Gruppen schalten. Die rechte Hand bleibt frei zur Bedienung des Frontladers.

Eine große Auswahl an verfügbaren Joystick-Optionen erleichtert die Arbeit.

Flexibilität und ein Höchstmaß an Leistung gewährleisten ein schnelles und sicheres Arbeiten mit dem Frontlader.

Die Kupplungsfunktion des Bremspedals kuppelt den Antrieb aus, sobald das Bremspedal betätigt wird (abhängig vom Modell).

* Abhängig von Baureihe und Modell.
Erfragen Sie die Verfügbarkeit bei Ihrem Massey Ferguson Händler vor Ort.

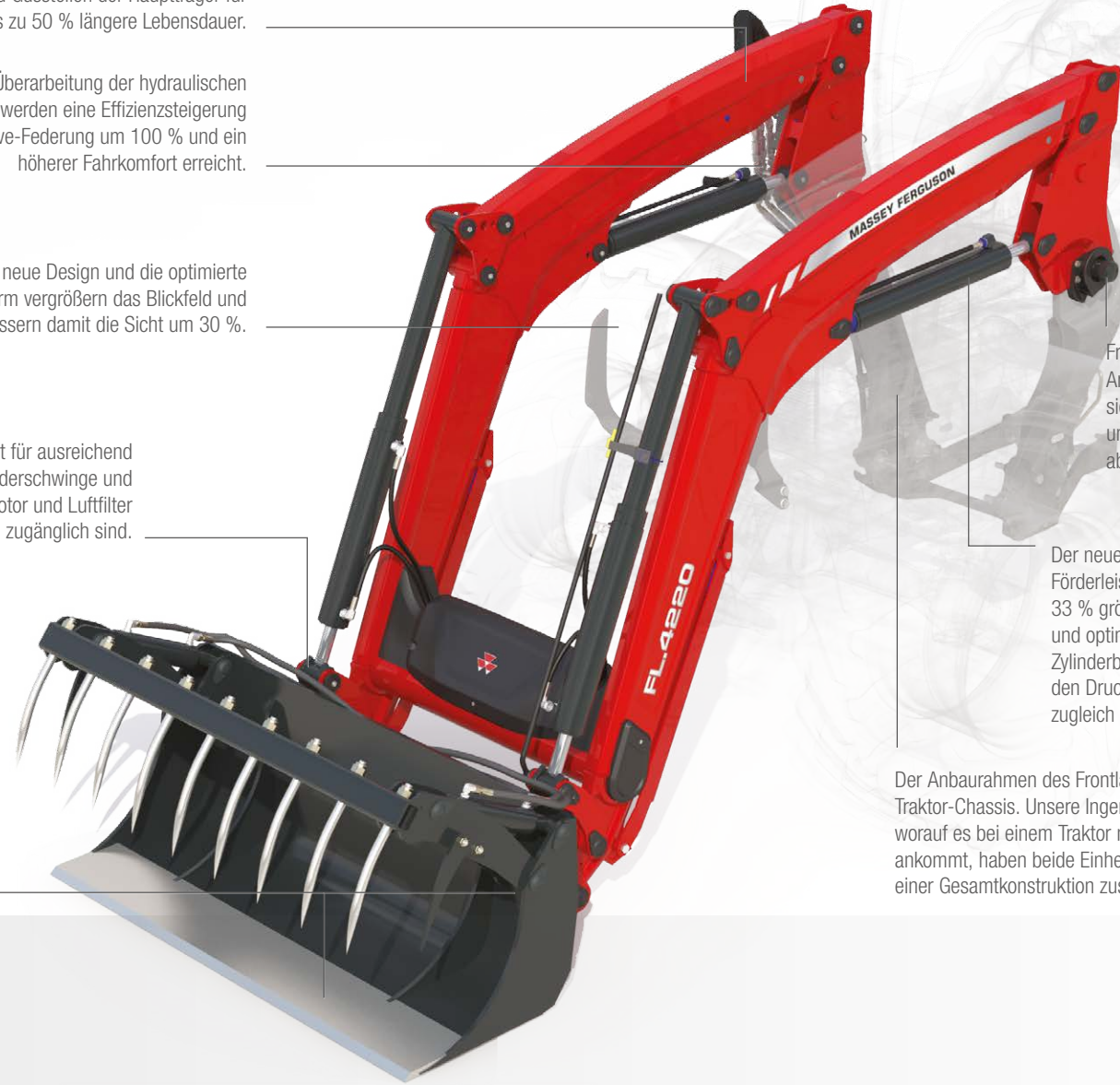
Das neue Design sorgt in Kombination mit den Schmiede- und Gussteilen der Hauptträger für eine um bis zu 50 % längere Lebensdauer.

Dank der Überarbeitung der hydraulischen Komponenten werden eine Effizienzsteigerung der SoftDrive-Federung um 100 % und ein höherer Fahrkomfort erreicht.

Das neue Design und die optimierte Form vergrößern das Blickfeld und verbessern damit die Sicht um 30 %.

Ein durchdachtes Design sorgt für ausreichend Platz zwischen Frontladerschwinge und Motorhaube, sodass Motor und Luftfilter bequem zugänglich sind.

Neue Modelle mit einer um 15 % höheren Hubkraft und neuen um 7 % gesteigerten Aus- und Einkippwinkeln ermöglichen beeindruckende Ergebnisse beim Materialtransport, besonders beim Einsatz einer Schaufel.



Frontlader und Arbeitsgeräte lassen sich extrem einfach und schnell an- und abbauen.

Der neue Anschluss mit hoher Förderleistung, einem um 33 % größeren Durchmesser und optimiertem Design des Zylinderbodens reduziert den Druckabfall und steigert zugleich die Produktivität.

Der Anbaurahmen des Frontladers sitzt direkt am Traktor-Chassis. Unsere Ingenieure, die wissen, worauf es bei einem Traktor mit Frontlader ankommt, haben beide Einheiten optimal zu einer Gesamtkonstruktion zusammengefasst.

Für die anspruchsvollen Aufgaben entwickelt und gebaut

Von der Stabilität und Sicherheit des Anbaurahmens bis zum schlanken und dennoch robusten Kastenprofil der Schwingen: Die Frontlader der Baureihe MF FL bieten herausragende Eigenschaften, die eine maximale Leistung und Zuverlässigkeit Ihres Massey Ferguson-Traktors garantieren.

Die speziell für Ihren Massey-Ferguson-Traktor entwickelten Frontlader bieten zahlreiche Leistungsmerkmale für eine höhere Produktivität.

Verstärkte Anbaurahmen

Für die meisten der Massey-Ferguson-Traktoren sind passende Anbaurahmen verfügbar, die jetzt über noch größere Auflageflächen verfügen. Auf diese Weise wird die ohnehin schon robuste Bauweise verstärkt, um den Anforderungen heutiger Hochleistungstraktoren gerecht zu werden. Der Anbaurahmen mündet nach vorne in einem Grillschutz.

Die Rahmen erlauben den Anbau des Frontladers durch Einfahren, während das halbautomatische Lock & Go-System den Frontlader stabil und sicher fixiert.

Die Delta-Konzeption gewährleistet eine gleichmäßige Zugkraftverteilung am Anbaurahmen, während zugleich sichergestellt wird, dass keine Kraft auf den Sicherungsstift ausgeübt wird.

Geschützte und innen liegende Hydraulikleitungen

Die Konstruktion der Frontladerschwinge vereint Stabilität mit hervorragender Sicht auf das Arbeitsgerät. Das hochwertig geschachtelte doppelte U-Profil schützt alle elektrischen und hydraulischen Leitungen wirksam vor äußeren Beschädigungen. Das robuste Rundquerrohr, in dem ebenfalls Hydraulikkomponenten untergebracht sind, sorgt für zusätzliche Stabilität und für optimale Sicht, da es weit vorne am Frontlader angebracht ist.

Alle Anlenkpunkte sind mit schmierbaren, austauschbaren Lagerbuchsen versehen. Das sorgt für lange Schmierintervalle und hohe Wertbeständigkeit. Darüber hinaus sind alle Bolzen verzinkt und weisen zudem an Stellen größter Belastung einen größeren Durchmesser (40 mm) auf.

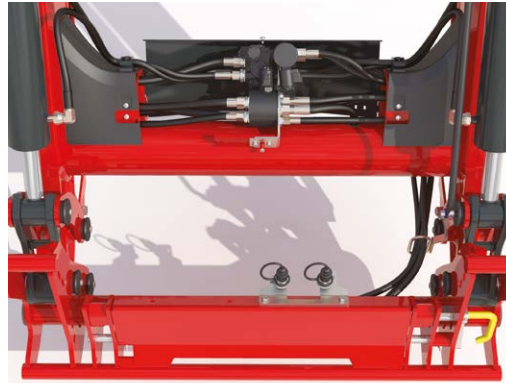
Roboterschweißanlagen garantieren eine gleichbleibend hohe Fertigungsqualität. Die Stahlteile werden sorgfältig vorbereitet und grundiert, bevor sie eine widerstandsfähige Pulverbeschichtung erhalten.

BAUREIHE MF FL





Schlichtes und langlebiges Anbaurahmendesign mit drei Kontaktpunkten



Das Querrohr nimmt Hydraulikkomponenten auf und sorgt für Stabilität, ohne jegliche Beeinträchtigung der Sicht



Kräftige Frontladerarme im Doppel-C-Profil



Größere Schlauchdurchmesser und neue Ölschlüsse mit hohem Durchfluss an den Zylindern senken den Druckabfall und steigern die Produktivität



Roboter-geschweißter Rahmen gewährleistet Präzision und Stabilität



Moderne Lackierverfahren garantieren eine lange Lebensdauer und Haltbarkeit der Lackierung Ihres Frontladers

Bereit, wenn Sie es sind!

Einfach an- und abzubauen

Durch den Einsatz modernster Technologien bieten die Frontlader der Baureihe MF FL einfache und praktische Lösungen für die täglichen Herausforderungen der modernen Landwirtschaft. Sie gewährleisten so eine schnelle und einfache Bedienung von Anfang an. Dies beginnt bereits bei der einfachen Montage des Frontladers an Ihrem Traktor sowie dem mühelosen Anbringen des passenden Anbaugeräts an Ihrem Frontlader für den jeweiligen Arbeitseinsatz.

Unkomplizierte und schnelle Verbindung

Die schnelle Hydraulikverbindung von Traktor und Frontlader wird durch das kompakte Design wesentlich erleichtert. Wenn es noch schneller gehen muss, stehen optional der Hydroquick oder der MC4-Multikuppler zur Wahl. Genauso erleichtert Selecto-Fix das Ankoppeln hydraulisch betätigter Arbeitsgeräte an den Geräteträger.



Basiskonfiguration
mit flachen
Einzelkupplungen



Hydroquick-Kupplung



MC4-Multikupplung



Halbautomatisches Verriegelungssystem „Lock & Go“

Zum schnellen An- und Abbau können alle MF FL mit dem „Lock & Go“-System ausgestattet werden. Die Frontlader sind mit robusten Abstellstützen ausgestattet, die zusammen mit dem Kopplungssystem „Lock & Go“ einen zeitsparenden und unkomplizierten An- und Abbau des Frontladers erlauben, ganz ohne Werkzeug.

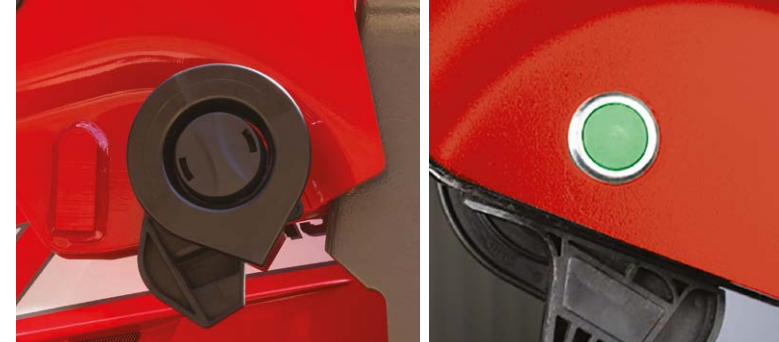
BAUREIHE MF FL

**Schritt 1.**

Fahren Sie den Traktor einfach in den abgestellten Frontlader. Der Frontlader gleitet sanft in den Anbaurahmen.

**Schritt 2.**

Die optionale Hydroquick-Kupplung beschleunigt den Anbau des Frontladers und den Anschluss der Hydraulik, wobei ein Austreten des Öls verhindert wird.

**Schritt 3.**

Durch Ansteuerung der Hubzylinder beschleunigt und vereinfacht das Lock & Go-System den Frontladeranbau.

Jeder Sicherungsstift ist im Innern des Lagerkastens mit einer grünen Kennzeichnung versehen, sodass vom Fahrersitz aus klar zu sehen ist, ob ein Stift eingerastet ist.

Fünf Schritte zu einem erfolgreichen Arbeitstag

**Schritt 4.**

Abstellstützen einklappen.

**Schritt 5.**

Die Arbeit kann beginnen!



Müheloser Anbau von Arbeitsgeräten

Die Modelle der Baureihe MF FL können mit einer Vielzahl von Geräteträgern ausgestattet werden, wie u. a. Euro- und Euro/SMS-Geräteaufnahmen, wodurch stets das passende Anbaugerät für den jeweiligen Arbeitseinsatz angebracht werden kann. Dank der praktischen Clic-on-Funktion und dem optionalen Selecto-Fix-System ist der Anbau von Arbeitsgeräten stets einfach und mühelos.

„Clic-on“ - Arbeitsgeräteverriegelung mit integrierter Sicherheitsfunktion

Die halbautomatische „Clic-on“-Arbeitsgeräteverriegelung sorgt durch das einfache Design nicht nur für hervorragende Sicht auf den Geräteträger, sondern erleichtert auch den sicheren und zügigen Anbau der Arbeitsgeräte. Wird ein Arbeitsgerät abgebaut, hält „Clic-on“ die Verriegelungsbolzen an der Frontladerschwinge in ihrer eingezogenen, geöffneten Stellung. Beim Anbauen eines neuen Arbeitsgeräts und beim Einkippen des Geräteträgers rasten die Verriegelungsbolzen automatisch wieder in ihrer verriegelten Stellung ein. Mit „Clic-on“, das zur Serienausstattung der EURO Geräteaufnahme gehört, wird das Austauschen der Arbeitsgeräte nicht nur wesentlich einfacher, sondern auch sicherer.



Hebel

Die Clic-on-Funktion kann über einen der beiden verfügbaren Hebel aktiviert werden. Der eine Hebel befindet sich oben am Geräteträger und der andere an der linken Seite.

Selecto-Fix – Die schnelle Verbindung des 3. hydraulischen Kreises

Zahlreiche der erhältlichen Arbeitsgeräte können mit dem Selecto-Fix-System ausgerüstet werden. Dieses System sorgt für den schnellen, einfachen und zuverlässigen Anschluss der Hydraulikleitungen. Die flachen Kupplungen sind einfach zu reinigen, während zugleich das Austreten von Hydrauliköl beim Koppeln oder Vertauschen von Leitungen verhindert wird.

Hydraulische Verriegelung

Auch eine hydraulische Verriegelung der Anbaugeräte ist optional erhältlich. So kann sich der Fahrer beim An- und Abbauen eines Arbeitsgeräts in der Fahrerkabine aufhalten, wodurch der Komfort deutlich gesteigert wird.



Optimale Sicht und perfekt integrierte Bedienelemente

Die Frontlader der Baureihe MF FL setzen Maßstäbe in puncto Bedienung und Ergonomie – für ein Maximum an Komfort, Sicherheit und Leistung. Effiziente Traktor/Frontlader-Kombination auf höchstem Niveau.

Die Baureihe MF FL bietet eine Reihe ergonomisch geformter und intuitiver Frontlader-Bediensysteme, die von Massey Fergusons-Ingenieuren speziell für die MF-Traktorenmodelle entwickelt wurden.

Optimale Rückmeldung und Bedienung

Mit der linken Hand zu bedienende PowerShuttle- oder PowerControl-Hebel bieten bei einer Massey Ferguson Traktor/Frontlader-Kombination den zusätzlichen Vorteil schneller Fahrtrichtungswechsel, ohne die Kupplung betätigen zu müssen. Dadurch ist die rechte Hand immer frei, um den Frontlader zu bedienen.

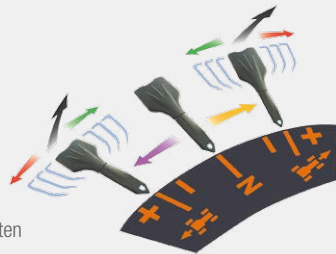
Zu den weiteren Optionen gehört die Möglichkeit, den Frontlader über die Steuerventile des Traktors wahlweise mit mechanischen oder elektrischen Multifunktions-Joysticks zu bedienen, einschließlich Getriebebedienung mit der rechten Hand. Bedienelemente nach Ihrer Wahl, vereint mit dem Gesamtdesign von Traktor und Frontlader, optional erhältlichem Dach für exzellente Sicht und unterschiedlichen Motorhaubenausführungen werden sich als unverzichtbarer Teil Ihres Betriebes erweisen. Vollständige und einheitliche Funktionalität in Kombination mit hoher Bedienerfreundlichkeit begleiten Sie durch den gesamten Arbeitstag.



Effiziente, linksseitig angebrachte, multifunktionale Bedienelemente

Der exklusive PowerControl-Hebel ermöglicht die bequeme und einfache Bedienung von drei Funktionen. Der Fahrer kann die Fahrtrichtung wechseln (Vorwärts/Rückwärts), Dynashift-Stufen und Gruppen schalten sowie NEUTRAL anwählen. Dabei bleibt die rechte Hand frei zur Bedienung von Frontlader oder Arbeitsgeräten.

- N Neutral
- Auskuppeln
- Vorwärts
- Rückwärts
- Lastschaltung hochschalten
- Lastschaltung herunterschalten



Optionales Dach

Visioline-Dach mit Schutzaufbau gegen herabfallende Gegenstände (FOPS) und Überrollschutz (ROPS)



Eine um 30 % verbesserte Sicht aus der Kabine

Der geschwungene Arm mit niedrig angebrachtem Kniestück und Querrohr bietet ein um 30 % größeres Blickfeld, wenn sich der Frontlader in seiner Transportstellung 450 mm über dem Boden befindet (EU-Richtlinie 2008/2/EG). Sämtliche hydraulischen Rohre sind perfekt integriert und verlegt. Zudem wurde das Querrohr an einer äußerst niedrigen Stelle platziert, um die Sicht zu verbessern.



Kabinen-Variante Essential mit mechanischem Multifunktions-Joystick



MF 5700 SL-Kabinen-Variante Essential mit elektrischem Frontlader-Multifunktions-Joystick



Kabinen-Variante Efficient mit elektrischem Multifunktions-Joystick und Armlehne



Kabinen-Variante Exclusive mit MultiPad-Hebel und elektrischem Multifunktions-Joystick (auf der rechten Seite)



Frontladerbedienung

Joystick – Hauptfunktionen:

- A. Heben
- B. Senken
- C. Einkippen
- D. Auskippen

Kombifunktionen:

- A/C. Heben und Einkippen
- A/D. Heben und Auskippen
- B/C. Senken und Einkippen
- B/D. Senken und Auskippen
- A/C/E. Heben und Schließen des Greifers
- A/D/F. Heben und Öffnen des Greifers

Kombifunktionen mit Live3:

- C/E. Einkippen und Schließen des Greifers
- D/F. Auskippen und Öffnen des Greifers
- A/C/E. Heben, Einkippen und Schließen des Greifers
- A/D/F. Heben, Auskippen und Öffnen des Greifers

Maximale Wendigkeit – Der optional erhältliche mechanische Multifunktions-Joystick bietet durch zusätzliche Getriebefunktionen wie Fahrtrichtungs- und Gangwechsel eine höhere Flexibilität beim Betrieb. Live3 ist eine intelligente Ergänzung der Bedienelemente für die Frontladerhydraulik, die es dem Fahrer ermöglicht, einen Greifer zu öffnen/schließen und zugleich ein Arbeitsgerät ein- bzw. auszukippen. Diese Funktion ist bei den Massey Ferguson-Teleskopladern bereits überaus beliebt und nun auch für Frontlader der Baureihe MF FL erhältlich.

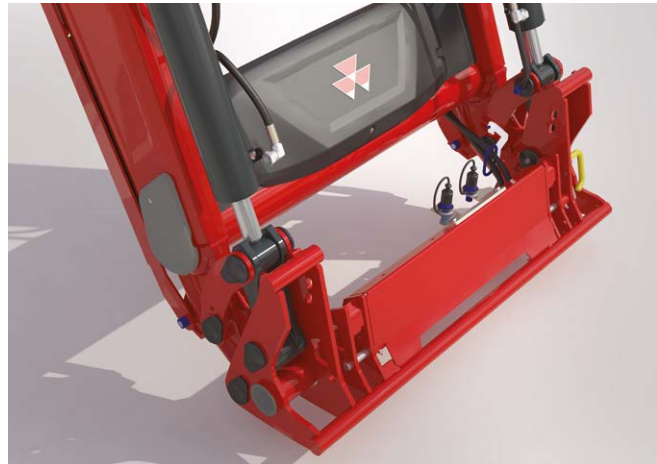
Ein Höchstmaß an Komfort und Effizienz

Maximale Produktivität – minimaler Stillstand. Wartungsfreundlichkeit, geringer Wartungsaufwand und Bedienerfreundlichkeit von Traktor und Frontlader waren bei der Entwicklung und Konstruktion der Baureihe MF FL zentrale Aspekte: einfach, bequem, schnell und überaus effizient, das war die Devise.



Präzise Selbstnivellierung –

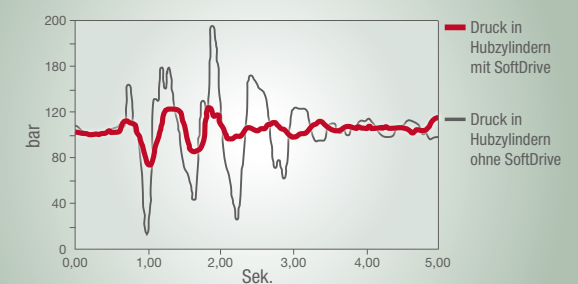
Diese Funktion sorgt für die präzise und automatische Steuerung der Position Ihres Arbeitsgeräts beim Heben und Senken des Frontladers. Wurde der Winkel des Arbeitsgeräts einmal eingestellt, bleibt er stets in der korrekten Position. So bleibt beispielsweise eine Palettengabel über den gesamten Frontladerzyklus hinweg in der gewünschten Position, während keinerlei Hubkraft über das Arbeitsgerät verloren geht. Ein weiterer positiver Aspekt der parallel geführten Frontlader ist der höhere Füllwinkel (immer 58°) bei einer niedrigeren Höhe (etwa 70 cm*). Das Ergebnis ist ein geringerer Materialverlust über die Vorder- oder die Hinterkante der Schaufel.



SoftDrive-Schwingenfederung – Effizienzsteigerung um 100 %

Die Beanspruchung von Frontlader, Traktor und Fahrer lässt sich durch das innovative SoftDrive-Stoßdämpfungssystem minimieren. Das für sämtliche Modelle erhältliche SoftDrive ist, geschützt gegen Beschädigungen, im Innern des Querrohres untergebracht und kann bei Bedarf zugeschaltet werden – insbesondere auf schwierigem Gelände oder beim Transport über größere Entfernungen. Für Arbeiten, bei denen es auf hohe Präzision ankommt, wie beim Stapeln von Paletten oder Ballen kann SoftDrive ausgeschaltet werden.

Das SoftDrive-System der Baureihe MF FL verfügt darüber hinaus über ein neues Design: mit neuen Hydraulikkomponenten, die für eine Steigerung der Effizienz um 100 % sorgen.





Der MF FL-Companion

Diese neue Händlerbauoption liefert Informationen zu:

- Wiegesystem
- Positionsüberwachung
- Gewicht-/Zyklus-Summenzähler
- Service/Diagnose
- Steuerung der Frontladerbeleuchtung



Volle Kompatibilität mit dem Fronthubwerk des Traktors für maximale Flexibilität und höchste Ladegeschwindigkeiten



Einfache Wartung und gut zugänglicher Motor



Einfache Wartung – Nach außen weisende Schmierstellen, bequem zugänglich und mit Abdeckung



Arbeitscheinwerfer

Optional ist ein Satz LED-Arbeitscheinwerfer erhältlich, der optimale Sicht bei Nacht gewährleistet. Sie sind perfekt in die Schwinge integriert und sorgen an langen Arbeitstagen für höchste Produktivität und Sicherheit.

Optionen, die perfekt zu Ihren Anforderungen passen

Wenn Ihr Traktor ursprünglich nicht mit einem Frontlader ausgestattet war, Sie aber mit der Zeit feststellen, dass Sie einen Traktor mit Frontlader benötigen, erhalten Sie die Möglichkeit, ihn schnell und einfach zu einem idealen Frontladertraktor umbauen zu lassen. Dann müssen Sie nur noch entscheiden, wie er ausgestattet werden soll.

Loader Control System™ (LCS) – Optimierung der Bedien- und Fahreigenschaften

Das System ist mit drei Elementen ausgestattet – Ventil, Flachkupplungen und Joysticks.

Die Basis des LCS™ bildet ein neues Ventilprogramm; die weltweit einzigen Ventile, die speziell für die besonderen Funktionen und Anforderungen eines Frontladers entwickelt wurden. Diese kompromisslose Umsetzung bietet Ihnen viele Vorteile: komfortable Bedienung, direktes Ansprechverhalten und besseres Fahrverhalten durch optimal angepassten Durchfluss – bei jedem Einsatz und unabhängig vom Gewicht der Last. Das Ventil ist zudem energieeffizient und ermöglicht daher einen geringeren Kraftstoffverbrauch.

Vorteile des LCS-Systems

- Volle Kontrolle auch bei schweren Lasten dank lastabhängigem Öldurchfluss. Hub- und Senkgeschwindigkeiten des Frontladers bleiben stets gleich, unabhängig von der auf dem Arbeitsgerät ruhenden Last
- Die gleichzeitige Ausführung mehrerer Funktion, wie Senken und Einkippen, wird erleichtert
- Energiesparende Niederdruckregeneration
- Die Zylinder sind immer mit Öl gefüllt, sodass Wartezeiten und Kavitation vermieden werden
- Sowohl Hubzylinder- als auch Kippzylinderkreis sind mit einer Schwimmstellung ausgestattet. Dies verbessert nicht nur den Fahrkomfort, sondern ermöglicht auch das einfache An- und Abbauen von Frontlader und Arbeitsgerät
- Durch das kompakte Design ist das Ventil optimal positioniert, ohne die Sicht des Fahrers einzuschränken

BAUREIHE MF FL

Die Baureihe MF FL kann mit drei unterschiedlichen Joystick-Optionen ausgestattet werden, die dem Fahrer alle ein Höchstmaß an Bedienkomfort bieten – abhängig von der gewünschten Funktionalität.



01

**Hauptfunktionen
ErgoDrive:**
 A. Heben
 B. Senken
 C. Einkippen
 D. Auskippen

Kombifunktionen:
 A/C. Heben und Einkippen
 A/D. Heben und Auskippen
 B/D. Senken und Auskippen
 B/C. Senken und Einkippen
 – Schaufelrückstellung in waagerechte Stellung

ErgoDrive LCS™ – Mechanischer Joystick
 ErgoDrive ist eine einfache, mechanische Einhebelsteuerung mit Bowden-Zügen. Das Design gewährleistet höchste Ergonomie und Effizienz.

- Mechanische Bedienung
- Federung ein/aus
- Optionale dritte Funktion
- Optionale vierte Funktion
- Positionseinstellung in der Kabine



EasyDrive LCS™ – Elektrischer Joystick
 Eine kostengünstige elektrische Alternative zu rein mechanischen Bedienelementen, die mit elektrischer Unterstützung die gleichen Funktionen über einen kleinen, bequem zu bedienenden Daumenjoystick ausführt.

- Dritte und vierte Funktion
- Ein-/Ausschalten der Frontladerfederung/ Schwingungstilgung (SoftDrive)
- Hydraulische Verriegelung der Arbeitsgeräte
- Schwimmstellung für Senken und Auskippen
- Transportfunktion
- Druckentlastung

ElectroDrive LCS™ – Elektrischer Joystick
 Der neue Joystick ElectroDrive LCS bietet alle Vorteile der beiden alternativen Optionen, verfügt aber zusätzlich über eine deutlich höhere Funktionalität.

- Dritte und vierte Funktion
- Schwimmstellung beim Senken und Auskippen
- Schnellwahltaste: serienmäßig Ein-/ Ausschalten der Frontladerfederung
- Auf Knopfdruck: Frontladerfederung, Transportmodus, AAC, Rüttel- oder Kriechfunktion für höchste Präzision.



01. ErgoDrive LCS 02. EasyDrive LCS 03-04. ElectroDrive LCS

Arbeitsgeräte für die Frontlader der Baureihe MF FL: So einzigartig wie Sie

Die besten Frontlader der Welt verdienen die besten Arbeitsgeräte – passgenau zugeschnitten auf die entsprechende Schwinge, optimal für die unterschiedlichsten Aufgaben. Das sind die Frontlader-Arbeitsgeräte der Baureihe MF FL, exklusiv vom Weltmarktführer.

Dieses Arbeitsgeräteprogramm aus Präzisionsfertigung wurde speziell für die Frontlader der Baureihe MF FL entwickelt und bietet die größtmögliche Auswahl. Die vielseitig einsetzbaren Arbeitsgeräte, Ergebnis eines aufwändigen Forschungs- und Entwicklungsprogramms, sind aus Gründen der Übersichtlichkeit in sechs Kategorien unterteilt:

01 Ballentransport

Zur Handhabung von Quader- und Rundballen. Ein extrem flexibles Produktprogramm für jeden Einsatzzweck.

02 Schaufeln

Die konische, trichterförmige Bauweise sorgt für gute Materialausschüttung und erlaubt einfaches Befüllen und Entleeren. Eine riesige Auswahl für praktisch jede Aufgabe.

03 Silage

Zum Einsatz im Fahrsilo und Beladen von Futtermischwagen. Das ideale Gerät für modernes Silagemanagement und die Futterverteilung.

04 Gabeln

Leistungsstark und anpassungsfähig, für die Handhabung von Paletten sowie Arbeiten mit Dung und Steinen.

05 Heber

Zuverlässige, sichere Handhabung von Säcken und Big-Bags.

06 Zubehör

Verschiedene nützliche Zusatzausstattungen runden das Arbeitsgeräteprogramm der MF FL-Frontlader ab.



Ballentransport

Dieses umfassende Ballen-Arbeitsgeräteprogramm wurde für sicheres, effizientes und zuverlässiges Arbeiten über das gesamte Spektrum des Ballentransports entwickelt: ob auf dem Feld oder im Hof.



Rundballenspieß

Garantiert den sicheren Transport von Rundballen; ein zweiter, kürzerer Zinken verhindert ein Verdrehen der Ballen beim Stapeln. Inklusive Grundplatte; wahlweise auch als Arbeitsgerät für den Palettengabelträger erhältlich.



Quadrogrip

Der Marktführer für die Handhabung von Rund- und Quaderballen. Die hydraulisch betätigten Arme lassen sich für eine problemlose Ausrichtung unabhängig voneinander verriegeln. Hinzu kommt ein praktisch lautloser Einsatz. Für Ballenbreiten von 60 bis 200 cm.



Silosplit

Ein einzigartiges Gerät zum Verladen und Trennen von Silageballen. Ersetzt umständliches Durchtrennen von Stroh- und Silageballen durch einen einzigen Arbeitsvorgang. Kommt ohne komplexe Zusatzhydraulik aus. Inklusive Aluminium-Schutzvorrichtung (Klingenschutz).



Flexibal

Die per Hydraulik seitlich verstellbaren 125-mm-Stahlrollen halten Folienballen bis 180 cm Durchmesser schonend fest, ohne die Umwicklung zu beschädigen. Bei abgenommenen Rollen kommen Stahlspieße zum Vorschein, mit denen nicht-folierte Ballen oder Paletten bis 1.000 kg transportiert werden können. Mit der optional erhältlichen Abstützung können die Ballen auch hochkant gestapelt werden.



Flexigrip

Für das schonende Verladen von Folienballen und das Hochkant-Stapeln (bis zu drei Ballen übereinander); senkt die Gefahr, dass Luft und Feuchtigkeit in den Ballen eindringen. Für eine einfache Ausrichtung lassen sich die hydraulisch betätigten Greiferarme unabhängig voneinander verriegeln. Für Ballengrößen von 120 bis 200 cm.



Unigrip

Bewährtes, abgerundetes Design mit geringem Eigengewicht und modifizierten Greifarmen, die den Druck gleichmäßig auf den Ballen verteilen. Ähnlich wie der Flexigrip, aber zusätzlich zum Verladen kleinerer Quaderballen geeignet. Erhältlich in zwei Größen für Ballen von 90 bis 160 cm Durchmesser.

Ballentransport und Schaufeln

Jede Schaufel hat ihre Besonderheiten. Die Frontlader-Schaufeln sind das entscheidende Stück besser. Die Produktpalette umfasst fünf Baureihen für unterschiedliche Einsatzzwecke. Allen Schaufeln gemeinsam sind die konische, trichterartige Bauform und die lasergeschnittenen Kanten, die für einen optimalen Materialrückhalt sorgen. Ebenfalls im Produktprogramm: spezielle Planier- und Hochkippschaufeln. Alle Angaben zum Schaufelinhalt sind „gehäuft“.



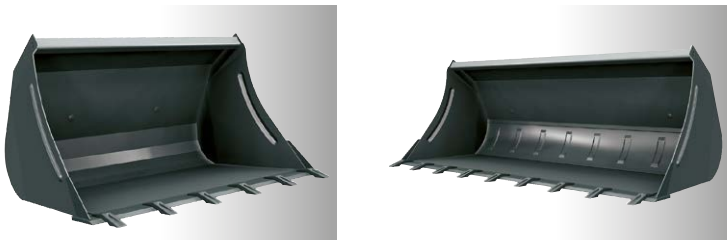
Quaderballengabel – Mit Sicherheit transportieren

Erhältlich in zwei Breiten mit senkrecht einklappbaren Zinken für erhöhte Sicherheit beim Transport und Verladen. Die obere Vorrichtung verhindert ein Zurückfallen der Ballen beim Entladen auf voller Höhe, wenn die Maschine zurücksetzt. Rückwärtige Abstützungen und ein Big-Bag-Träger sind optional erhältlich. Verfügbar in zwei Breiten: 140 cm (2 Zinken) und 190 cm (5 Zinken).



Quaderballengabel

Einfach und robust: perfekt geeignet für Rund- und Quaderballen. Der Abstand der Zinken lässt sich über die volle Rahmenbreite von 80 bis 130 cm verstellen. Ein optional erhältlicher U-förmiger Aufbau an der Rückseite kann zur besseren Abstützung der Ballen angebaut werden. Breite: 140 cm.



Baureihe HT

Erdschaufeln mit Zähnen. Ähnlich der Baureihe H verfügen sämtliche größeren Schaufeln über zusätzliche Verstärkungen zwischen Rückwand und Boden. Erhältlich in vier Breiten von 135 cm (0,54 m³) bis 210 cm (0,82 m³). Diese Schaufeln sind ganz auf den Umschlag von Steinen und die Arbeit auf hartem Untergrund ausgelegt.



Baureihe H

Erdschaufeln – die beliebtesten und flexibelsten im Programm. Dank ihres kurzen Schaufelbodens sind sie besonders für schwere Aufgaben prädestiniert. Erhältlich in fünf Breiten von 135 cm (0,54 m³) bis 240 cm (0,95 m³).

Schaufeln, Silagebergung und -zuführung

Von der Multibenne, einem perfekten Allround-Arbeitsgerät für die Silage, bis zur vielseitigen Silograb:
Diese Produktreihe enthält einige der zuverlässigsten und innovativsten Arbeitsgeräte, die der Markt heute bietet.



Baureihe HD

Die stärksten Schaufeln im Programm. Basierend auf der Baureihe H bieten sie: 20 % dickere Stahlbleche, eine noch stabilere Schneidkante sowie breitere und längere Bodenversteifungen. Erhältlich in vier Breiten von 185 cm (0,72 m³) bis 260 cm (1,03 m³).



Baureihe HV

Wenn größere Mengen verladen werden müssen, z.B. Getreide, Rüben oder Futter. Die großen Füllmengen wurden durch eine innovative Schaufelform erreicht, die tiefer und höher ist als übliche Ausführungen. Erhältlich in vier Breiten von 200 cm (1,16 m³) bis 260 cm (1,85 m³).



Baureihen L und LV

Die perfekte Wahl für leichtere Arbeiten und höhere Wirtschaftlichkeit. Erhältlich in vier Breiten von 130 cm (0,51 m³) bis 220 cm (1,25 m³).



Präzisionsschaufeln

Entwickelt, um das Material kontrollierter aus der Schaufel entleeren zu können. Die lange Grundplatte der Schaufel erzeugt Reibung, die das Entleeren verzögert und dem Fahrer ein präziseres Entladen ermöglicht. Es werden zwei unterschiedliche Bauformen angeboten: Eine gerade Schaufel mit parallelen Seitenwänden (116 cm breit) und eine konisch zulaufende Schaufel mit schmalerem Frontauslass (54 cm breit) für ein noch präziseres Entleeren. Beide Schaufeln sind 209 cm lang und 71 cm hoch.



Planierschaufel

Dank der niedrig ausgeführten Rückwand bietet dieses Modell dem Fahrer einen optimalen Blick auf die Vorderkante der Schaufel. Ein spezielles 10 mm dickes Winkeisen verstärkt die 20-mm-Anbaurahmenplatten, sodass diese Schaufel das ideale Arbeitsgerät für Planierarbeiten darstellt. Es sind Ausführungen mit zwei unterschiedlichen Breiten erhältlich: 220 cm (0,65 m³) oder 240 cm (0,83 m³).



Hochkippschaufel

Erhöht die Überladehöhe um 120 cm. Damit kann selbst ein vergleichsweise kurzer, kompakter Frontlader einen hohen Anhänger beladen. Die Schaufel kippt über die Vorderkante, d.h. beim Zurücksetzen muss nicht erst gewartet werden, bis die Vorderkante frei über den Anhängerseitenwänden steht. Breite: 200 cm (2,00 m³).



Powergrab

Speziell entwickelt für Arbeiten im Silostock, erlaubt die breite Öffnung der Powergrab das Arbeiten an einer senkrechten Silagewand, während die konische Schaufelform ein restloses Entleeren sicherstellt. Erhältlich in vier Breiten von 185 cm (1,0 m³) bis 260 cm (1,4 m³).



Maxi-Greifer

Die breite Öffnung erlaubt das Aufnehmen unterschiedlichster Materialien, einschließlich großer Ballen und sonstiger Ladungen. Der obere Greifer lässt sich bei Bedarf einfach abnehmen. Erhältlich in drei Arbeitsbreiten von 210 cm bis 260 cm sowie mit oder ohne Zinken.

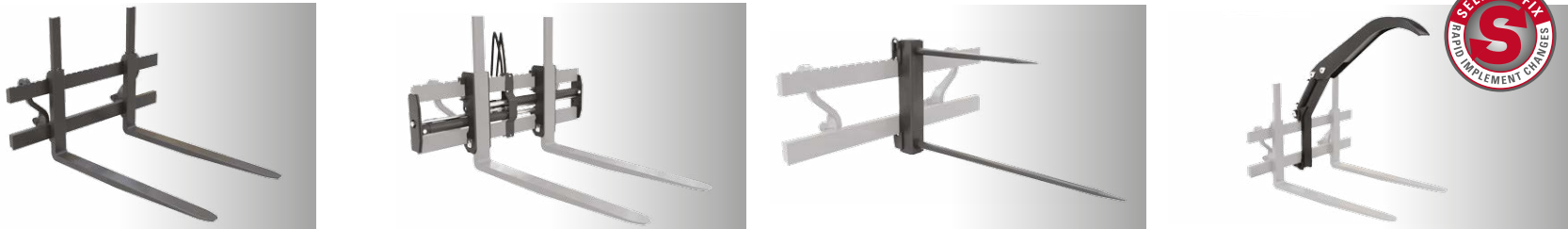


Silograb

Die Zinken dieses Arbeitsgeräts sind innerhalb eines gehärteten Kastenrahmens montiert; die engen Abstände sorgen für einen sicheren Halt der Silage. Die oberen Greiferzinken vollführen eine kreisförmige Bewegung, sodass ein sauberer und glatter Schnitt entsteht. Erhältlich in sieben Breiten von 130 cm (0,69 m³) bis 250 cm (1,33 m³).



Die besten Frontlader der Welt verdienen die besten Arbeitsgeräte – passgenau zugeschnitten auf die entsprechende Schwinge, optimal für die unterschiedlichsten Aufgaben. Das sind die Frontlader-Arbeitsgeräte, exklusiv vom Weltmarktführer.



Palettengabeln

Palettengabeln sind in zwei Ausführungen erhältlich (je nach Größe des Frontladers): 97-cm-Gabeln (1.000 bzw. 1.600 kg Tragfähigkeit), oder 120-cm-Gabeln (2.500 kg). Das obere Profil ist einteilig ausgeführt und kann seitlich genau auf die Last angepasst werden, die dank der breiten Auflageflächen auf einen großen Bereich verteilt wird. Damit erhalten Sie eine extrem robuste Gabel mit enormer Tragfähigkeit. Obergreifer und Haltespieße können optional montiert werden. Eine hydraulische Breiteneinstellung für Paletten ist ebenfalls erhältlich. Damit kann der Fahrer den Abstand der Gabeln zueinander von der Kabine aus verstellen.



Multibenne

Ein perfektes Allround-Arbeitsgerät für die Silageentnahme: vom Beladen der Futtermischwagen bis zum Aufnehmen von Dung und sonstigem Material. Dank seiner zahlreichen Konstruktionsvorteile ein unübertroffenes Arbeitsgerät. Erhältlich in sieben Breiten von 130 cm (0,66 m³) bis 250 cm (1,27 m³).



Silocut SE

Stellt in wenigen Sekunden perfekte Silageblöcke her. Gehärtete Schneidklingen vorne und an den Seiten garantieren eine sauber geschnittene Oberfläche im Silostock – entscheidend für die Silagegüte. Erhältlich in vier Größen von 0,72 m³ bis 1,38 m³.



Dunggabeln

Gefertigt aus einem speziell gehärteten Kastenprofil. Die Zinken werden vor der Lackierung montiert und mit hohem Drehmoment fixiert. Ein echter Leistungsträger mit hoher Lebensdauer. Erhältlich in fünf Breiten von 130 cm bis 230 cm.

Gabeln, Hubvorrichtungen und Zubehör

Ein unverzichtbarer Big-Bag-Heber mit raffiniertem Konstruktionsdetail sowie verschiedene Zubehörteile runden das Arbeitsgeräteprogramm für MF FL Frontlader ab.



Universalgabel

Ohne Zweifel die leistungsstärkste Universal-/Steingabel auf dem Markt. Sie bietet hervorragende Sicht bei gleichzeitig herausragender Stabilität. Die Seitengabeln sind mit hochverschleißfesten Zähnen ausgerüstet. Erhältlich in zwei Breiten: 150 cm und 200 cm.



Robuste Steingabel

Eine Schwerlastgabel, deren Bauform das aufgeladene Material zuverlässig festhält. Die Vorderkante verfügt über austauschbare, nach unten versetzte Zähne, die an einer robusten, hochwertigen Stahlrahmen montiert sind. Erhältlich in zwei Breiten: 150 cm und 200 cm.



Big-Bag-Träger

Ausgerüstet mit einem seitlich leicht versetzten Haken, bietet dieses Gerät dem Bediener ungehinderte Sicht beim Aufnehmen der Big-Bag Schlaufen. Mit einer Breite von 120 cm und einer Höhe von 170 cm kann er Lasten bis 800 kg heben.



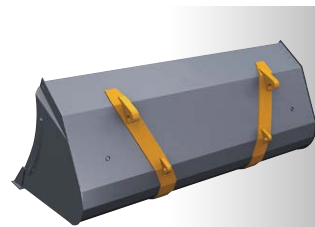
Kontergewicht

Ein wichtiges Zubehörteil. Dieses hochwertige Kontergewicht lässt sich im Handumdrehen an- und abbauen. Es ist in zwei Größen erhältlich: 800 oder 1.500 kg ballastiertes Gewicht. Auslieferung ohne Ballast.



Dreipunktaufhängung

Kann ähnlich wie die Dreipunktaufhängung eines Traktors verwendet werden, um Arbeitsgeräte zu transportieren.



Euro-Haken

Mit den anschweißbaren Euro-Haken kann jedes Arbeitsgerät für den Anbau an Frontladern der Baureihe MF FL vorbereitet werden.



Mehrweckschaufel

Eine hochwertige und vielseitige Schaufel für viele Aufgaben: Standardschaufel, Hochkippschaufel, Greifer, Planierschaufel. Erhältlich in Breiten von 160 bis 210 cm.



Schneeräumschaufel

Diese Schaufel ist das perfekte Arbeitsgerät zum Schneeräumen. Das große Fassungsvermögen garantiert höchste Produktivität. Zwei unabhängige, hydraulisch bedienbare Seitenflügel mit Kunststoffschild ermöglichen eine hohe Genauigkeit bei der Räumung. Erhältlich in mehreren, perfekt auf die verschiedenen Traktor- und Frontladermodelle zugeschnittenen Breiten.



Traktor/Frontlader Empfehlungen für Frontlader mit Parallelführung

Modelle	MF FL.3615	MF FL.3619	MF FL.3817	MF FL.3819	MF FL.3823	MF FL.4018	MF FL.4121	MF FL.4124	MF FL.4220	MF FL.4323	MF FL.4327	MF FL.4621	MF FL.4624	MF FL.4628	MF FL.5029	MF FL.5033
MF 4700	■	-	■	-	-	-	-	-	-	-	-	-	-	-		
MF 5410	■	■	■	■	■	■	-	-	-	-	-	-	-	-		
MF 5420-30	■	■	■	■	■	■	■	-	-	-	-	-	-	-		
MF 5440-50	-	-	■	■	■	■	■	-	-	-	-	-	-	-		
MF 5608-09	-	-	■	■	■	■	■	-	-	-	-	-	-	-		
MF 5610**	-	-	-	■	■	■	■	-	■	-	-	-	-	-		
MF 5708-09	-	-	-	■	-	■	■	-	-	-	-	-	-	-		
MF 5710-11**	-	-	-	■	■	■	■	-	■	-	-	-	-	-		
MF 5700 SL	-	-	-	■	■	■	■	-	■	-	-	-	-	-		
MF 6700**	-	-	-	■	■	■	■	-	■	-	-	-	-	-		
MF 6700 S***	-	-	-	-	-	-	■	■	■	■	■	■	-	-		
MF 7714-16	-	-	-	-	-	-	-	-	-	■	■	■	■			
MF 7718	-	-	-	-	-	-	-	-	-	■	■	■	■	■		
MF 7719-22	-	-	-	-	-	-	-	-	-	-	-	-	■	■		
MF 7724-26****	-	-	-	-	-	-	-	-	-	-	-	-	■	■	■	■
MF 8700	-	-	-	-	-	-	-	-	-	-	-	-	-	-	■	■

■ Verfügbar / - Nicht möglich

* : FL.3817-Anbau, maximale Spureinstellung vorn = 1.750 mm

** : FL.4220-Anbau, maximale Spureinstellung vorn = 1.900 mm

*** : FL.4121/FL.4121/FL.4220, Frontlader muss mit dem verlängertem Lagerbock (DME) ausgestattet sein.

**** : FL.4624/FL.4628 nicht mit ab Werk montierter Anbaukonsole kompatibel.

Traktor/Frontlader Empfehlungen für Frontlader ohne Parallelführung

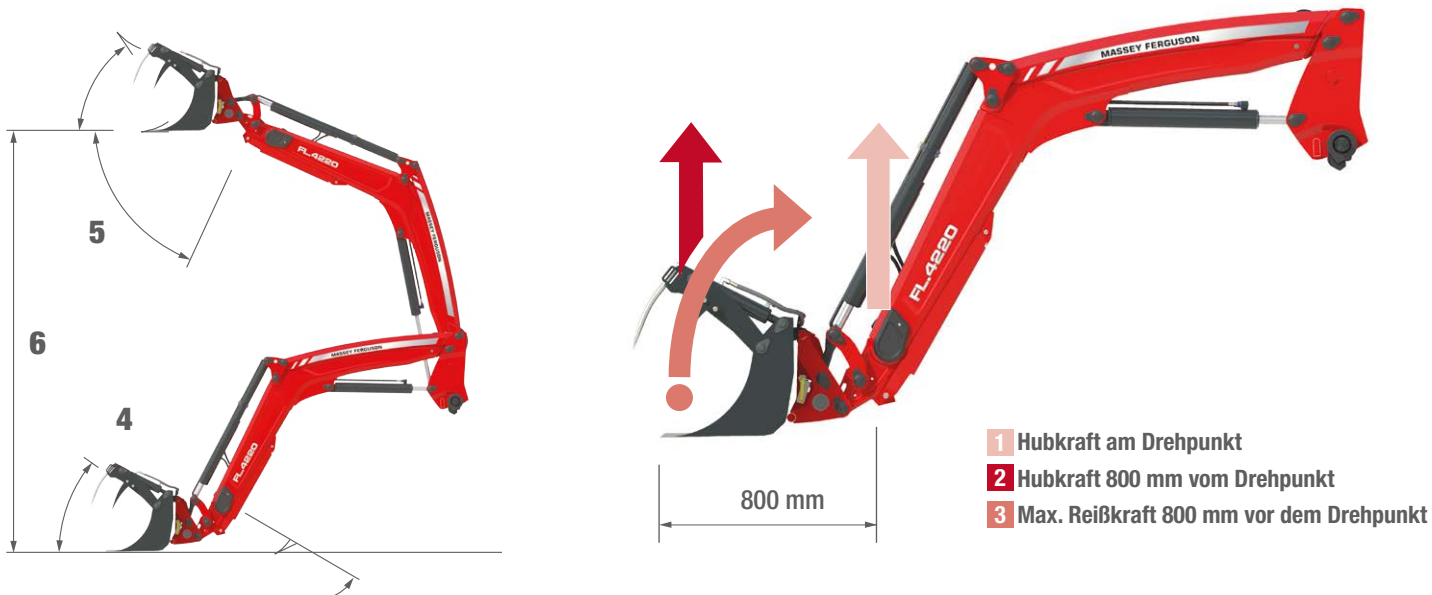
Modelle	MF FL.3522	MF FL.3723	MF FL.4125	MF FL.4227
MF 4700	■	-	-	-
MF 5410	-	■	-	-
MF 5420-30	-	■	■	-
MF 5440-50	-	■	■	-
MF 5445-55	-	■	■	-
MF 5460	-	■	■	-
MF 5608-09	-	■	■	-
MF 5610	-	■	■	-
MF 5700	-	■	■	-
MF 5700 SL	-	-	■	■
MF 6700	-	-	-	■
MF 6700 S*	-	-	■	■
MF 7714-18	-	-	-	■

■ - Verfügbar / - : Nicht möglich

* : FL.4125, Frontlader muss mit erweiterten Lagerkasten ausgestattet sein.

Modelle ohne Parallelführung

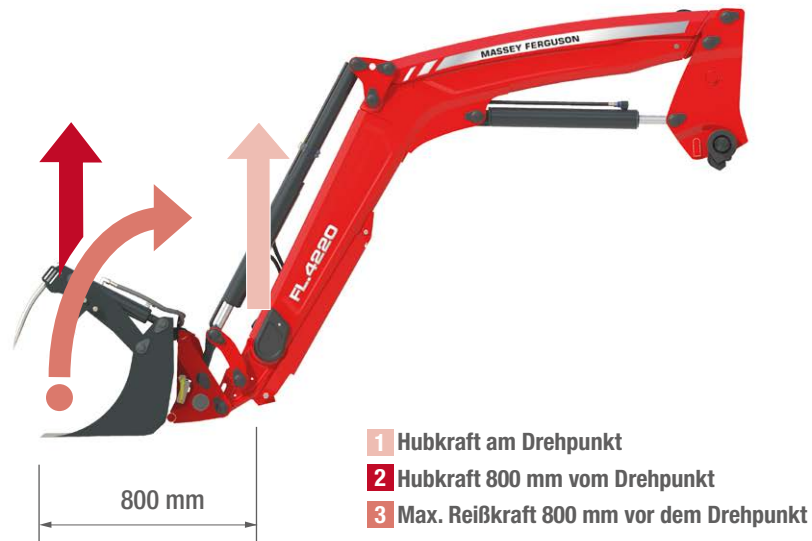
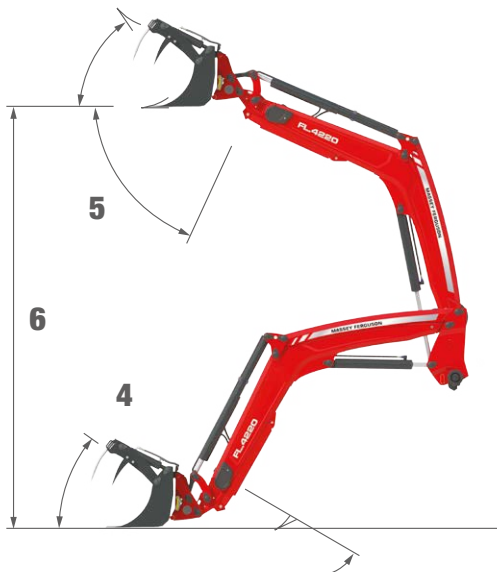
	HINWEISE	MF FL.3522	MF FL.3723	MF FL.4125	MF FL.4227
Hubhöhe					
Maximale Hubhöhe – gemessen am Drehpunkt – m		3,55	3,79	4,06	4,25
Maximale Hubhöhe – Unterkante der horiz. Schaufel – m	6	3,25	3,49	3,76	3,95
Frontladerkräfte					
Hubkraft auf 1,5 m Höhe – am Drehpunkt – kg		2.220	2.310	2.470	2.730
Hubkraft auf maximale Höhe am Drehpunkt – kg		2.000	2.050	2.050	2.360
Ausbrechkraft – am Drehpunkt – kg	1	2.570	2.640	2.890	3.090
Hubkraft auf maximale Höhe – 800 mm vom Drehpunkt – kg		1.250	1.290	1.300	1.590
Hubkraft auf 1,5 m Höhe – 800 mm vom Drehpunkt – kg		1.650	1.720	1.870	2.110
Ausbrechkraft – 800 mm vom Drehpunkt – kg	2	1.790	1.850	2.070	2.270
Reißkraft am Boden – kg	3	2.430	3.420	3.420	4.030
Winkel					
Maximaler Auskippwinkel bei maximaler Höhe – Grad	5	58	58	56	57
Maximaler Einkippwinkel auf Bodenhöhe – Grad	4	48	48	48	48
Zylinderdurchmesser					
Hubzylinder (Hubzylinder-Durchmesser) – mm		80/40	80/40	85/50	90/50
Kippzylinder (Kippzylinder-Durchmesser) – mm		75/40	85/40	85/40	90/40
Gewicht					
Gewicht – Frontlader ohne Arbeitsgerät – kg		450	515	560	630





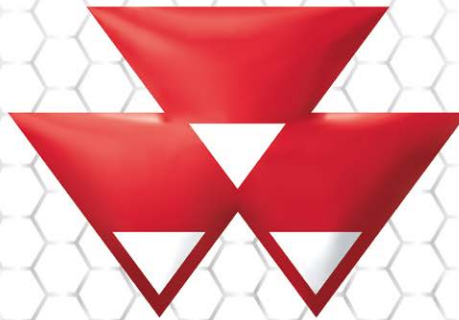
Modelle mit Parallelführung

	HINWEISE	MF FL.3615	MF FL.3619	MF FL.3817	MF FL.3819	MF FL.3823	MF FL.4018	MF FL.4121
Hubhöhe								
Maximale Hubhöhe – gemessen am Drehpunkt – m		3,55	3,55	3,81	3,79	3,79	4,02	4,06
Maximale Hubhöhe – Unterkante der horiz. Schaufel – m	6	3,25	3,25	3,51	3,49	3,49	3,72	3,76
Frontladerkräfte								
Hubkraft auf 1,5 m Höhe – am Drehpunkt – kg		1.540	1.850	1.690	1.930	2.270	1.780	2.090
Hubkraft auf maximale Höhe am Drehpunkt – kg	1	1.370	1.660	1.540	1.710	2.020	1.570	1.720
Ausbrechkraft – am Drehpunkt – kg		1.810	2.160	1.970	2.220	2.600	2.040	2.460
Hubkraft auf maximale Höhe – 800 mm vom Drehpunkt – kg		1.550	1.850	1.740	1.920	2.260	1.780	1.980
Hubkraft auf 1,5 m Höhe – 800 mm vom Drehpunkt – kg	2	1.570	1.870	1.760	1.940	2.280	1.820	2.100
Ausbrechkraft – 800 mm vom Drehpunkt – kg	2	1.630	1.960	1.830	1.990	2.320	1.910	2.290
Reißkraft am Boden	3	2.390	2.870	3.430	3.360	3.360	3.400	3.370
Winkel								
Maximaler Auskippwinkel bei maximaler Höhe – Grad	5	58	58	53	58	58	54	57
Maximaler Einkippwinkel auf Bodenhöhe – Grad	4	48	48	50	48	48	49	48
Maximaler erneuter Einkippwinkel (700 mm über Bodenhöhe) – Grad	4	58	58	58	58	58	60	58
Zylinderdurchmesser								
Hubzylinder (Hubzylinder-Durchmesser) – mm		70/40	75/40	75/40	75/40	80/40	75/40	80/40
Kippzylinder (Kippzylinder-Durchmesser) – mm		75/40	80/40	85/40	85/40	85/40	85/40	85/40
Gewicht								
Gewicht – Frontlader ohne Arbeitsgerät – kg		520	520	525	575	575	580	620



- 1** Hubkraft am Drehpunkt
- 2** Hubkraft 800 mm vom Drehpunkt
- 3** Max. Reißkraft 800 mm vor dem Drehpunkt

MF FL.4124	MF FL.4220	MF FL.4323	MF FL.4327	MF FL.4621	MF FL.4624	MF FL.4628	MF FL.5029	MF FL.5033
4,06	4,2	4,25	4,25	4,55	4,6	4,6	4,96	4,96
3,76	3,90	3,95	3,95	4,25	4,30	4,30	4,66	4,66
2.430	2.000	2.310	2.680	2.070	2.420	2.780	2.860	3.270
2.010	1.650	1.980	2.310	1.800	2.050	2.360	2.170	2.510
2.850	2.350	2.640	3.040	2.340	2.760	3.150	3.380	3.860
2.300	1.930	2.140	2.470	1.980	2.170	2.490	2.260	2.590
2.440	2.020	2.350	2.700	2.110	2.460	2.810	2.460	2.810
2.640	2.160	2.470	2.840	2.230	2.620	2.990	3.190	3.630
3.910	3.420	3.400	4.540	4.000	3.970	4.600	4.510	4.510
57	54	57	57	53	54	54	53	53
48	49	48	48	52	49	49	47	47
58	58	58	58	61	58	58	58	58
85/50	80/40	85/50	90/50	85/50	90/50	95/50	90/50	95/50
90/40	85/40	85/40	95/40	90/40	90/40	100/50	100/50	100/50
620	625	720	720	750	760	760	830	830



MASSEY FERGUSON

A world of experience. Working with you.



Website: www.MasseyFerguson.com

Facebook: www.Facebook.com/MasseyFergusonGlobal

Twitter: [Twitter.com/MF_EAME](https://twitter.com/MF_EAME)

Instagram: [Instagram.com/MasseyFergusonGlobal](https://www.instagram.com/MasseyFergusonGlobal)

YouTube: www.YouTube.com/MasseyFergusonGlobal

Blog: Blog.MasseyFerguson.com



MASSEY FERGUSON® ist eine weltweite Marke von AGCO.
© AGCO Limited. 2017 | A-G-16322/0217 | Deutsch 0217



Verantwortungsvolles
Ressourcen Management