

FENDT

Fendt Cargo T955





Fendt Cargo T955. Das Beste vereint.

Auf den ersten Blick anders, auf den zweiten Blick typisch Fendt: Das ist der Fendt Cargo T955. Mit seinen einzigartigen technischen Lösungen bietet der Cargo T Ihnen mehr Komfort und Leistungsfähigkeit als andere Teleskopler.



Einzigartige Details,
die den Unterschied machen.

Schluss mit schlechter Übersicht. Die einzigartige, hochfahrbare und gefederte Kabine bietet Ihnen mit der durchgängigen Frontscheibe eine einmalige Übersicht bei jedem Ladevorgang.

Überzeugende Argumente für die tägliche Arbeit

Der Fendt Cargo T955 fängt dort an, wo andere Teleskoplader aufhören und bietet Ihnen mehr Übersicht, mehr Leistung, mehr Sicherheit und mehr Komfort. Dabei vereint der Fendt Cargo T955 erstmalig das Beste aus einem Teleskoplader und einem Radlader und ist mit vielen cleveren Details perfekt für die Anforderungen der Landwirtschaft gerüstet:

- Einzigartige, hochfahrbare und schwingungsgedämpfte Kabine für eine perfekte 360°-Rundumsicht und einen einzigartigen Blick auf das Arbeitswerkzeug
- Massive und langlebige Konstruktion für höchste Zuverlässigkeit
- Starker Teleskoparm mit Zentrierung und seitlicher Führung
- Enorme Losbrechkräfte auf Radladerniveau
- Kleiner Wenderadius trotz langen Radstandes
- Starker, stufenloser Antrieb
- Leistungsstarke Hydraulik mit ca. 200 l/min
- 100 % Differentialsperre und Niveau-Ausgleich
- Großer Dieseltank



Behalten Sie die Übersicht

Bei der Entwicklung des Fendt Cargo T955 wurde vor allem auf Übersicht Wert gelegt. Dank der hochfahrbaren Kabine entstehen deutlich kleinere tote Winkel, egal ob nach vorne, hinten oder zu den Seiten.

Überzeugend vielseitig,
kompromisslos zuverlässig.

KONZEPT

Neues Maschinenkonzept ermöglicht neue Wege.

Maximale Übersicht = maximale Sicherheit. Durch die hochfahrbare Kabine gelangen Sie nicht nur zu völlig neuen Blickwinkeln, Sie gelangen auch zu einem völlig neuen Maschinenkonzept - dem Fendt Cargo T.

Wo konventionelle Teleskoplader aufhören, fängt der Fendt Cargo T an. Die Kabine, welche bis zu einer Sichthöhe von 4,25 m hochgefahren werden kann, bildet den Grundstein für das gesamte Fahrzeug. Durch die Liftkabine und das damit mögliche Maschinenkonzept sind der Stabilität des Teleskoparms, dem Anbaupunkt des Hubzylinders und dem Platz im Motorraum nahezu keine Grenzen gesetzt.

Der Teleskoplader überzeugt in puncto höchster Qualität, Robustheit, Hubkraft, Losbrechkraft und verbindet damit die Vorteile eines klassischen Teleskopladers mit denen eines gewichtsgleichen Radladers.

"Der Radlader unter den Teleskopladern"



Einzigartige Kabine für unvergleichliche Rundumsicht.



Verschaffen Sie sich den besten Überblick
Über nur zwei Trittstufen gelangen Sie in die geräumige Kabine des Fendt Cargo T955, die neue Standards in der Teleskopkladerklasse setzt. Per Fußpedal kann die Kabine während der Arbeit stufenlos auf bis zu 4,25 m Sichtachse hochgefahren werden. Damit haben Sie beim Befüllen von hohen Fahrzeugen den perfekten Überblick. Dazu trägt auch die Frontscheibe bei, die bodentief aus Sicherheitsglas gefertigt ist. Dank schmaler Lenksäule haben Sie immer alles im Blick. Der Hydraulikzylinder, der die Kabine in die Höhe hebt, ist zusätzlich mit einer Stickstoffblase ausgestattet. Damit werden Stöße während der Fahrt von der Kabine abgefedert und der Fahrer erlebt maximalen Fahrkomfort.

Geräumige Kabine mit vollwertiger Armlehne
Die geräumige Kabine des Fendt Cargo T955 bietet viel Platz und ist durch die großen Glasflächen sehr hell. Am serienmäßig gefederten Sitz ist die Bedienarmlehne samt Joystick verbaut, sodass beim Einfedern des Sitzes keine Relativbewegungen zwischen Sitzfläche und Armauflage entstehen.

Die Anzeigeelemente sind mit der Armlehne verbunden und so angeordnet, dass sie mit der rechten A-Säule eine Sichtlinie bilden. Gleichzeitig ist es so möglich, auf ein wuchtiges Armaturenbrett zu verzichten. Der Motor kann über eine Start-Stopp-Taste bedient werden. Vor allem bei kurzen Stopps sorgt dies für einen hohen Bedienkomfort.

Komfort an erster Stelle
Für besonderen Komfort sorgt die optionale Schaufelrückführung. Mit dieser fährt der Teleskoparm komplett ein, während gleichzeitig der Kippwinkel des Anbaugeräts auf den zuvor eingestellten Wert fährt. Sie als Fahrer müssen mit dieser Option lediglich die Höhe steuern. Der Fendt Cargo T kann mit einer Motor-Vorwärmung ausgestattet werden. Wenn das Fahrzeug über dieses System verfügt, kann neben der Vorwärmung in der Kabine ein 230V-Anschluss benutzt werden. Somit kann etwa eine mobile Heizung die Kabine wärmen. Ein angenehmer Start in den Tag ist ein guter Start in den Tag.

Starke Komponenten für starke Leistung.



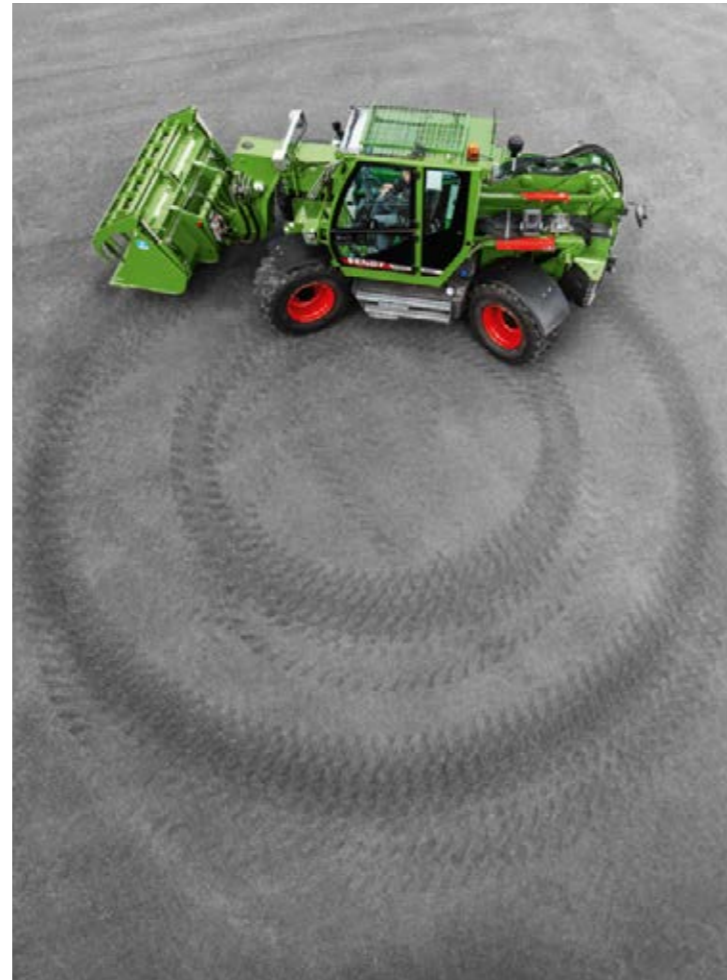
Weit voraus, doch nicht zu weit
Der Teleskoparm sorgt für eine Reichweite vom Vorderrad bis zum Lastschwerpunkt der Palettengabel von max. 4350 mm. Um eine Überlast, und somit ein Kippen der Maschine nach vorne, zu verhindern, ist der Fendt Cargo T mit einem Überlastsystem ausgestattet. Wird ein kritischer Wert erreicht, werden alle Funktionen gesperrt, welche die Maschine in eine gefährliche Lage bringen könnten.

Extra stark und speziell in Form
Der Teleskoparm wurde extra stark und robust konstruiert. 8 mm Wandstärke am Grundkörper und 10 mm Wandstärke im Arm wirken Verwindungen entgegen. Zusätzlich ist der Teleskoparm zentriert gelagert um entstehende Kräfte optimal einzuleiten. Eine beidseitige Endlagendämpfung sorgt für komfortables Arbeiten.

Maximale Präzision bei maximalem Komfort
Für einen maximalen Fahrkomfort ist nicht nur die Kabine über eine Stickstoffblase gefedert, sondern kann auch der Teleskoparm mit einer Ladeschwingendämpfung ausgerüstet werden. Somit werden auch bei hohen Geschwindigkeiten Stöße effektiv abgefangen. Bei geringer Fahrgeschwindigkeit ist die Ladeschwingendämpfung gesperrt.

Drücken statt Ziehen
Die Schwinge verfügt über eine Z-Kinematik. Anhand dieses Systems wird die maximale Kraft des Hydraulikzylinders verwendet. Durch den drückenden Zylinder wird eine Losbrechkraft von bis zu 85 kN erreicht. Diese Technik kommt aus dem Radlader und sorgt dafür, dass der Teleskopklader seine wahren Kräfte entfalten kann.

Kompromisslos bis ins Detail.



Durchgängig durchdacht

Das Maschinenkonzept sorgt bis in den Rahmen für neue Möglichkeiten. Anhand der zusätzlichen Bau-räume kann der Hubzylinder weit oben am Rahmen angebaut werden. Dies sorgt zum einen für eine optimale Kraftentfaltung und zum anderen für einen durchgängig geschlossenen Bereich unter dem Teleskoparm. Da es an dieser Stelle weder Vertiefungen noch Öffnungen gibt, kann sich dort kein Schmutz absetzen, welcher die Komponenten gefährden könnte.

Der Teleskoparm an sich ist exakt in der Mitte des Fahrzeuges angebracht. Somit werden konstruktiv von Beginn an Torsion und Beschädigungen verhindert.

Wendig, stabil und flexibel

Das schmale Chassis ermöglicht, je nach Bereifung, einen Wenderadius von unter 4 m. Enge Stellen sind für den Fendt Cargo T daher kein Problem. Die Hinterachse ist für einen ständigen Bodenkontakt der vier angetriebenen Räder serienmäßig 8° frei pendelnd gelagert. Optional ist für die Hinterachse eine automatische Pendelachssperre verfügbar.

Für besondere Anforderungen kann der Fendt Cargo T mit einem Niveau-Ausgleich für die Vorderachse ausgestattet werden. Durch einen Ausgleich von bis zu 8° kann auch auf unebenen Flächen die maximale Standsicherheit erreicht werden.

Power für Höchstleistungen.



Motor

Der Fendt Cargo T verfügt über modernste Motor- und Abgastechnologien. Trotz dieser aufwendigen Komponenten ist im Motorraum viel Platz. Die Luft kann den Motorraum perfekt durchströmen, was dafür sorgt, dass es dem Fendt Cargo T zu keiner Zeit zu heiß wird. Damit sich die Luftgitter und die Kühler nicht mit Staub zusetzen können, kann das Fahrzeug mit einem Umkehrlüfter ausgestattet werden.

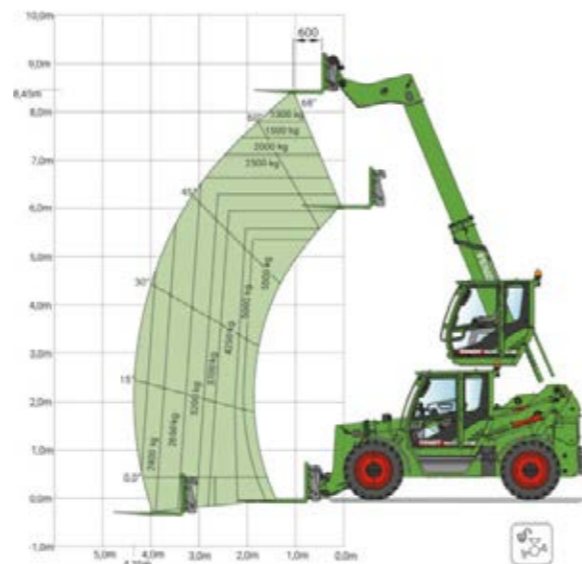
Stufenloser Fahrtrieb

Der stufenlose Fahrtrieb des Fendt Cargo T955 besteht aus einer Axialkolben-Verstell-Pumpe, die direkt vom Dieselmotor angetrieben wird. Sie erkennt die Gaspedalstellung und schwenkt je nach Dieselmotordrehzahl aus. Entsprechend des Ausschwenkwinkels fördert sie Hydrauliköl zum Fahrmotor im CompactDrive Getriebe, welcher, je nach Belastung, entweder eine hohe Drehzahl (Fahrt mit hoher Geschwindigkeit) oder viel Drehmoment (Fahrt am Hang oder gegen Material) umsetzt. Das Fahrzeug verfügt über ein Brems-Inch-Pedal. Mit diesem wird der Fahrtrieb von der Motordrehzahl entkoppelt. Bei geringen Fahrgeschwindigkeiten steht damit mehr Hydraulikleistung für die Arbeitshydraulik zur Verfügung.

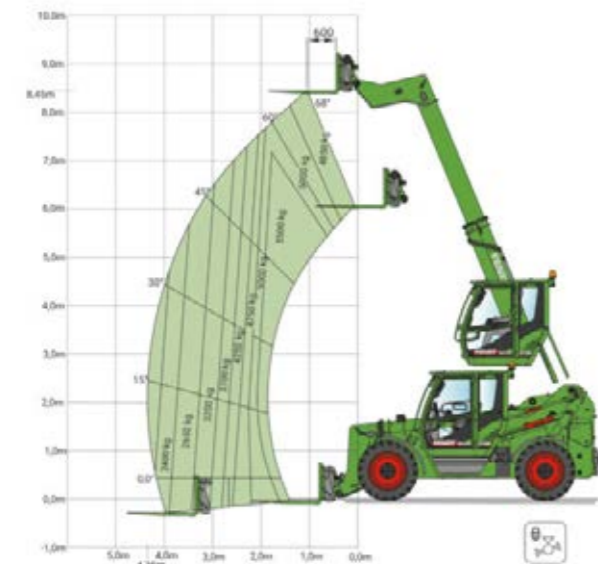
Technische Daten.



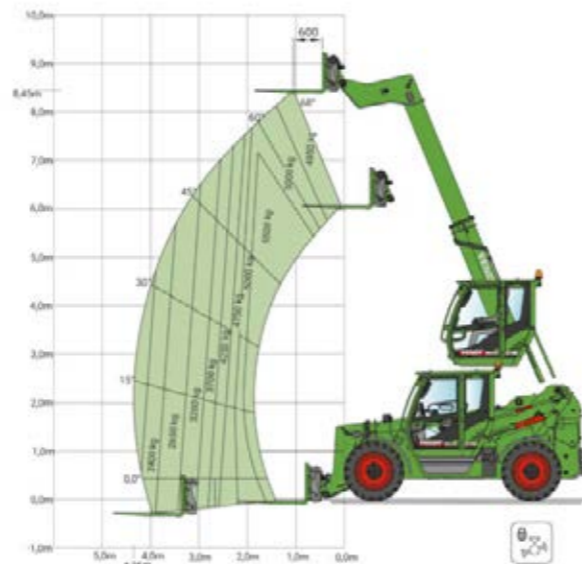
Nutzlastwerte und Arbeitsbereich
ohne hydraulischen Niveau-Ausgleich / mit Pendelachssperre
Betrieb mit Schaufel



Traglastwerte und Arbeitsbereich
ohne hydraulischen Niveau-Ausgleich / ohne Pendelachssperre
Betrieb mit Hubgabel



Traglastwerte und Arbeitsbereich
ohne hydraulischen Niveau-Ausgleich / mit Pendelachssperre
Betrieb mit Hubgabel



Traglastwerte und Arbeitsbereich
mit hydraulischem Niveau-Ausgleich / mit Pendelachssperre
Betrieb mit Hubgabel

CARGO T955

Leistungsmerkmale

| | | |
|----------------------------------|----|------|
| Max. Stapelhöhe | mm | 8500 |
| Max. Traglast (LSP 600 mm) | kg | 5500 |
| Max. Traglast bei max. Höhe | kg | 4850 |
| Max. Traglast bei max. Ausladung | kg | 2400 |
| Max. Reichweite | mm | 4350 |
| Zugkraft | kN | 90 |
| Losbrechkraft an der Schaufel | kN | 85 |

Motor

| | | |
|--------------------------------|--------|---------|
| Nennleistung ECE R 120 | kW/PS | 123/167 |
| Maximalleistung ECE R 120 | kW/PS | 126/171 |
| Zylinderzahl | Anzahl | 4 |
| Hubraum | cm³ | 4500 |
| Nenn Drehzahl | U/min | 2200 |
| Max. Drehmoment bei 1200 U/min | Nm | 763 |
| Kraftstoffvorrat | Liter | 160.0 |
| AdBlue-Tankvorrat | Liter | 16.0 |

Getriebe

| | | |
|------------------------------------|------|--------------|
| Getriebetyp | | CompactDrive |
| Max. Fahrgeschwindigkeit Serie | km/h | 20 |
| Max. Fahrgeschwindigkeit Option 1 | km/h | 30 |
| Max. Fahrgeschwindigkeit Option 2 | km/h | 40 |
| Max. Fahrgeschwindigkeit rückwärts | km/h | 20 (30/40) |

Hydraulik

| | | |
|--|-------|-----|
| LS-Verstellpumpe | l/min | 200 |
| Betriebsdruck | bar | 310 |
| Förderleistung Zusatzhydraulik 1 (am Auslegerkopf) | l/min | 100 |
| Förderleistung Zusatzhydraulik 2 (Option; am Heck) | l/min | 65 |
| Förderleistung Zusatzhydraulik 3 (Option; am Auslegerkopf) | l/min | 100 |

CARGO T955

Elektr. Ausrüstung

| | | |
|------------------|--------|----------|
| Batterien | Anzahl | 2 |
| Batterieleistung | Ah/V | 105 / 24 |

Bereifung

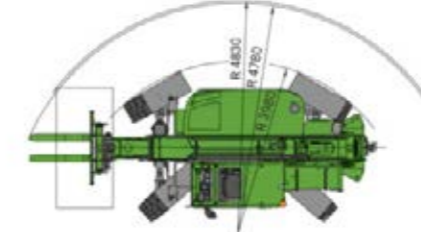
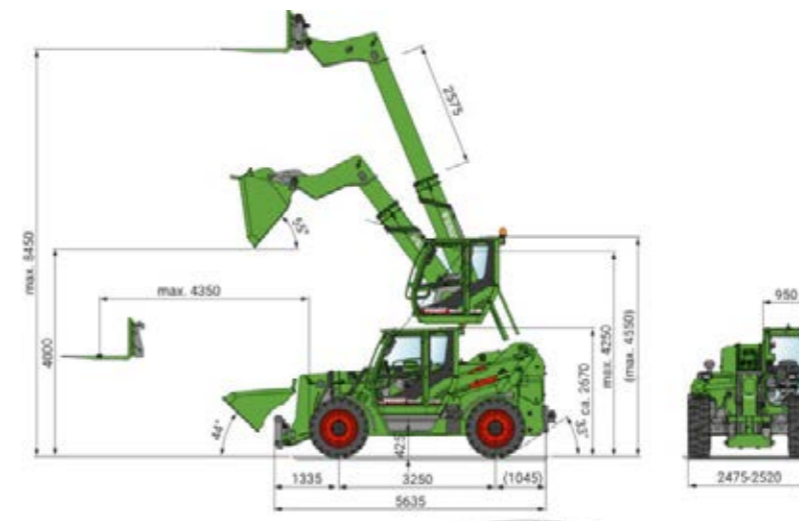
| | | |
|---------------------|--|--------------|
| Serienbereifung | | 460/70 -24 |
| 1. Option Bereifung | | 500/70 R24 |
| 2. Option Bereifung | | 600/55 -26.5 |

Abmessungen

| | | |
|---|----|------|
| Gesamtlänge inkl. Werkzeugträger | mm | 5635 |
| Gesamthöhe, Kabine unten | mm | 2670 |
| Gesamthöhe, Kabine oben | mm | 4550 |
| Gesamtbreite bei Serienbereifung | mm | 2475 |
| Gesamtbreite bei max. Bereifung | mm | 2750 |
| Kabinenbreite | mm | 950 |
| Abstand Mitte Vorderachse zu Vorderseite Werkzeugträger | mm | 1335 |
| Abstand Mitte Hinterachse zu Heck der Maschine | mm | 1045 |
| Max. Bodenfreiheit | mm | 425 |
| Radstand | mm | 3250 |
| Spurweite | mm | 2050 |
| Hinterer Anfahrwinkel | ° | 33 |
| Kl. Wenderadius bei Serienbereifung | m | 3.98 |

Gewichte

| | | |
|---|----|-------|
| Leergewicht (Standardausrüstung, Tanks voll, mit Fahrer) | kg | 11800 |
| Max. Anhängelast Rangierkupplung | kg | 3000 |
| Max. Anhängelast Anhängerkupplung höhenverstellbar (Option) | kg | 15000 |



**Abmessungen /
Wenderadius in mm**

FENDT

It's Fendt. Weil wir Landwirtschaft verstehen.



www.fendt.com

AGCO GmbH – Fendt-Marketing
87616 Marktberdorf, Deutschland

 **AGCO**
Your Agriculture Company

Fendt ist eine weltweite Marke von AGCO.
Die Angaben über Lieferumfang, Aussehen, Leistungen, Maße und Gewichte, Kraftstoffverbrauch und Betriebskosten der Fahrzeuge entsprechen den zum Zeitpunkt der Drucklegung vorhandenen Kenntnissen. Sie können sich bis zum Fahrzeugkauf ändern. Ihr Fendt-Vertriebspartner wird Sie gern über etwaige Änderungen informieren. Die abgebildeten Fahrzeuge sind nicht länderspezifisch ausgestattet.